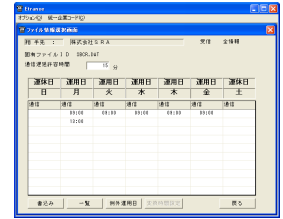


全自動実行中



変換テーブル登録中



週間スケジュール登録

# Etranseの概要

## ■EDIデータ変換機能

「EIAJ標準」データ(可変長フォーマット)と業務システムのデータ(固定長またはCSVフォーマット)を双方向に変換します。

## ■変換処理バイパス機能(新機能)

EIAJ標準以外の、従来からの固定長レコードでデータ交換が必要なソフトでは、担当者の負担が増すばかり。「Etranse」は、それぞれのスケジュールごとに登録した遅延許容時間を限度に、電話がつかないまで何度でも、自動的にリダイヤルする機能を搭載。つながらない電話にやきもきすることはありません。通話完了後に、もう一度データを送るときも操作は簡単。通信がまったく不通の場合には、ディスク上のデータを使ってデータ交換ができます。

## ■充実した通信障害対策

通信先が話中でつながらないとき、いちいちリダイヤル操作が必要なソフトでは、担当者の負担が増すばかり。「Etranse」は、それぞれのスケジュールごとに登録した遅延許容時間を限度に、電話がつかないまで何度でも、自動的にリダイヤルする機能を搭載。つながらない電話にやきもきすることはありません。通話完了後に、もう一度データを送るときも操作は簡単。通信がまったく不通の場合には、ディスク上のデータを使ってデータ交換ができます。

## ■随時の通信には手動で対応

取引先から、予定外の時刻の通信を依頼された場合には、手動でスケジュールを追加。接続テストのときなど、フレキシブルに対応できます。

## ■全自動実行機能

取引先との通信時刻は絶対厳守。ほかの仕事をしなが、決められた時刻に通信の操作をするのは、なかなか難しいことです。そこで「Etranse」の全自動実行機能。あらかじめ登録したスケジュール通りに、通信・変換を実行。通信時間が長引いて、ほかのスケジュールに開始時刻にかかっても、全てのスケジュールを確実に処理します。通信先が増えて、スケジュールが複雑になっても円滑運用。夜間や土曜日、日曜日に無人で実行することも可能。

大切なデータを確実に受信したことを、取引先にお知らせする、受信確認レコードも自動で送り返します。

## ■スケジュール、変換テーブル設定機能

通信先の電話番号や、全自動実行用スケジュールを自在に登録。変換テーブル(「EIAJ標準」データ項目と業務システムデータ項目の相関表)は、あらかじめ設定済み。わざわざ登録する手間が省けます。また設定済みの変換テーブルを、別の取引先へ複写、すばやく追加できるなど、設定を簡単にするためのさまざまな機能が充実しています。

## ■長期連続休暇、大歓迎!

ゴールデンウィークや夏休みのように、休日が連続する時期には、取引先が振替休日で平日が休みになることがあります。こうした日に通信・交換を実施しないよう、曜日別のスケジュール登録のほか、一年分の例外運用を登録できます。

## ■接続実績(一部)

アルプス電気、インテル、エプソン、オスラムメルコ、オムロン、沖電気、キャノン、九州松下電器、クラリオン、ケンウッド、コビア、三協精機、三洋電機、シャープ、島津製作所、ソニー、太陽誘電、TDK、東芝、日電アルパ、日本アビオニクス、コロンビア、日立製作所、富士ゼロックス、富士通、松下電器、三菱電機、村田製作所、横河電機、リコー

## ■VANとの接続実績

略称：順不同  
NEC C&C-VAN、IBM-NMS、日立VAN、東芝TG-VAN、松下Pana-VAN、松下調達EC、日本総研JAIS-NET、三菱MIND、富士通FENICS

## ■ブルーリスト出力機能

通信テスト時、受信データ確認用ブルーリストを作成。ブルーリストには、受信者・発注者の統一企業コード、情報種類、伝票番号などを印刷します。

## ■暗証番号でしっかりガード

知らない人が間違っても操作することがないように、操作員と管理用のふたつの暗証番号でガードができます。

## ■CIIトランスレーターとの組み合わせ

変換処理バイパス機能を使用時、別売りのCIIトランスレーター「SuperTRANCII」と組み合わせれば、CII標準データにも対応できます。

## ■他ソフトとの組み合わせ

一般的に使用されている固定長テキストファイル(改行符付き)の他に、MS Access、MS Excel、Lotus1-2-3などのデータベースソフトや表計算ソフトと組み合わせて使用するときには便利なCSV形式ファイル(カンマ区切り記号付きテキストファイル)を出入力する機能を装備。

## ■バージョンアップサービス(有償)

「EIAJ標準」は、多くの企業からの要望を吸収し、機能を拡張して改訂されます。この最新バージョン対応版や、ユーザー様からの改善提案にもとづく改良版など、バージョンアップ版を提供いたします。

## ■テクニカルサポートサービス(有償)

取引先やVANとの「EIAJ標準」や通信に関する打ち合わせ、項目や情報種類の追加、業務システムとのデータのやりとりなど、通常時のご使用に関するご相談や、万一の障害発生時の対応など、電話とFAXを使ってお答えします。

## ■導入作業サービス(有償)

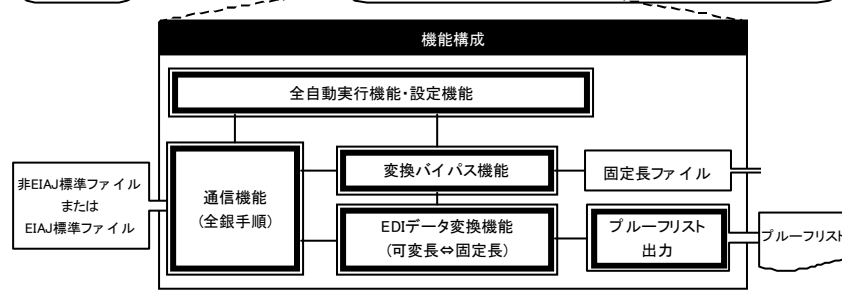
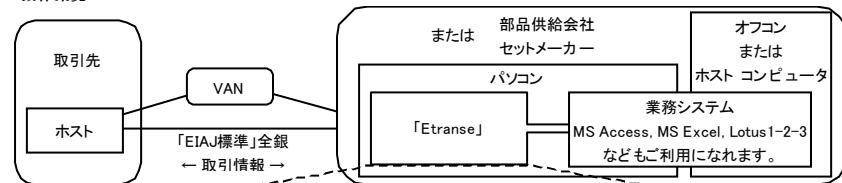
パソコンに「Etranse」を導入して、ハードディスクやモデムの接続確認をする作業をいたします。Windowsの操作や設定に自信がない人におすすめします。

※バージョンアップ・テクニカルサポートサービスと導入作業サービスの料金はソフト本体価格に含まれていません。

バージョンアップ・テクニカルサポートサービス 72,000円/年  
導入作業サービス 100,000円/回

仕様	
●適用EDI標準	EIAJ標準1A,1B,1C,1D,2E,2F,2G,2H●通信手順
●最大通信先数	100●最大相手先数
●スケジュール	内部データ保存日数0~99日●1相手先あたり最大通信回数10回/日●1通信あたり最大伝送件数20,000レコード

## ■動作環境



基本ソフトウェア	Windows95,98,2000,XP,2003,Vista,2008,7,8,2012.
基本稼働メモリ	256MB以上
ハードディスク	インストール時20MB以上
ドライブ	CD-ROMドライブ
モデム/通信回線	全二重モデム/公衆回線、ISDN用ターミナルアダプタ/ISDN回線。
その他	使用できるTCP/IPドライバは、OS標準のMicrosoft TCP/IPです。使用できるPPPドライバはOS標準のMicrosoftダイヤルアップネットワークです。

注1 PBXを経由した内線はご使用にならない場合があります。

●「EIAJ標準」は、社団法人日本電子機械工業会EDIセンターが制定する、企業間のオンラインによる取引データ交換のための標準です。●「Etranse」は、同センターが発行する「EIAJ 取引情報対応標準」に準拠した、EDIに必要な通信とデータ変換の機能をパソコン上で実現したソフトウェアパッケージです。●EDI(Electronic Data Interchange:電子データ交換)企業間における商取引のためのデータを、標準化されたデータフォーマットや規約に従い、コンピュータ相互のオンライン伝送によって情報伝達する方式をいいます。●「CII標準」は、「CII シンタックスルール」と電子機械、建設、電力、電線、石油化学、鉄鋼、住宅産業などの各業界が定めた「CII シンタックスルール」を使用した。業界標準メッセージフォーマットの総称です。●「CII シンタックスルール」は、財団法人日本情報処理開発協会(JIPDEC)産業情報化推進センター(CII)が策定した、企業間のオンラインによる取引データ交換(EDI)のための日本国内の業界EDI標準データ表現文法規則です。●「Etranse」には、業務ソフトは含まれておりません。受信したデータの内容を表示または印刷するソフトは別途ご用意ください。

## 株式会社SRA

本社 〒171-8513 東京都豊島区南池袋 2-32-8 TEL 03-5979-2111(代)  
 産業第二事業部 〒171-8513 東京都豊島区南池袋 2-32-8 TEL 03-5979-2781  
 関西事業所 〒550-0058 大阪市中央区南久宝寺 3-1-8 TEL 06-4704-2611

●このカタログに記載された仕様、価格などは改良のため予告なしに変更することがあります。  
 ●記載されている会社名及び製品名は各社の登録商標または商標です。